

INFOBLATT

Erforderliche Angaben zur Messstelle für den Zählerwechsel



Vielen Dank für Ihr Vertrauen in inexogy. Wir freuen uns, Ihr wettbewerblicher Messstellenbetreiber zu werden.

Damit wir Ihren Auftrag unverzüglich bearbeiten und alle notwendigen Schritte für den Zählerwechsel einleiten können, benötigen wir einige wichtige Informationen zu Ihrer Messstelle. Bitte lesen Sie dieses Dokument sorgfältig durch und wenden Sie sich bei Fragen an Ihren inexogy Partner.

Welcher Zählertyp benötigen Sie?

Folgende Zählertypen stehen Ihnen bei inexogy zur Verfügung. Einige Beispielbilder auf Seiten 3 und 4 helfen Ihnen zu erkennen, welchen Zähler Sie aktuell haben. Im Zweifelsfall wenden Sie sich bitte an Ihren inexogy Partner.

- ✓ Intelligentes Messsystem (iMSys). Direktmessend, 60A, 3-Punkt Befestigung
- ✓ Intelligentes Messsystem (iMSys). Direktmessend, 100A, 3-Punkt Befestigung
- ✓ Intelligentes Messsystem (iMSys). Wandlermessend, 3-Punkt Befestigung, zzgl. Wandlersatz.
- ✓ Intelligentes Messsystem (iMSys). Direktmessend, 60A, Stecktechnik (eHz)
- ✓ RLM-Stromzähler (4-Quadranten-Lastgangzähler). Direktmessend, 3-Punkt Befestigung
- ✓ RLM-Stromzähler (4-Quadranten-Lastgangzähler). Wandlermessend, 3-Punkt Befestigung, zzgl. Wandlersatz

Wie soll Ihr Smart Meter konfiguriert werden?

- ✓ Einsatz als Hauptzähler oder Untermessung
- ✓ Schaltung als Übergabe- oder Produktionszähler
- ✓ Bei Übergabezählern: Schaltung als Ein- oder Zweirichtungszähler
- ✓ Erwarteter Jahresverbrauch
- ✓ Leistung der Energieerzeugungsanlage in KWp
- ✓ Bisherige Zählernummer
- ✓ Melo-ID: (verpflichtend bei neuen Anschlüssen. Bei Bestandzählern ist deren Eingabe nicht verpflichtend, vereinfacht aber die WiM-Prozesse)
- ✓ Bei Wandlerzählern: Mittel- oder Niederspannung
- ✓ Bei RLM-Zählern: 1 oder 2 Tarifzähler

Verfügbare Datenaufösungen

- ✓ Aktuell bei iMSys: 15-Minuten-Werte mit täglicher Übertragung
- ✓ Bei RLM-Zählern: 15-Minuten-Werte mit 15-minütiger Übertragung oder 1-Minute-Werte mit minütiger-Übertragung

Ihre Kontaktdaten und Rechnungsadresse

- ✓ E-Mail-Adresse
- ✓ Unternehmen (optional)
- ✓ Anrede
- ✓ Vorname
- ✓ Name
- ✓ Anschrift der Installationsort (Straße, Hausnummer, PLZ, Ort)
- ✓ Telefonnummer (möglichst mobil)
- ✓ Rechnungsadresse (falls abweichend)
- ✓ Zahlungsmethode (Bei Sepa-Mandat IBAN-Nummer und SEPA-Einwilligung)

Beispielbilder zur Erkennung Ihres aktuellen Zählers



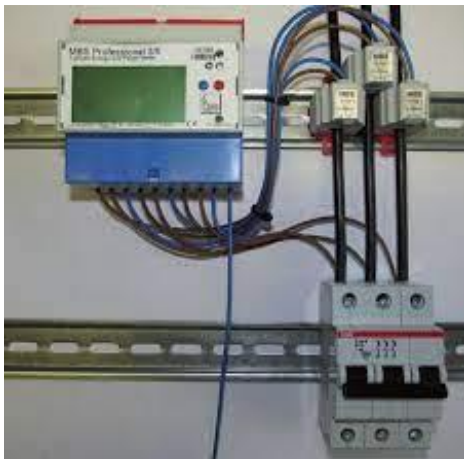
Ferraris-Zähler (rechts)
und digitale Stromzähler
(unten) mit 3-Punkt-
Befestigung.





Steckbare elektronische Haushaltszähler (eHZ)

Niederspannungswandler



Mittelspannungswandler eines RLM-Zählers

