



**Schnelle und unbürokratische Ausstattung
mit intelligenten Messsystemen**

**Smart Metering für Solarteure und
Energiewende-Unternehmen**

Ihre Vorteile:

- Messstellenbetrieb aus einer Hand
- RLM- und iMSys-Zähler
- Umfassende Visualisierungslösung
- Umsetzung von Mieterstrom
- Zugang zu dynamischen Stromtarifen

Smarte Zähler für die neue Energiewelt

Ob Solarteure oder Energiewende-Unternehmen: Der Begriff „Smart Meter“ oder „intelligentes Messsystem“ (iMSys) begegnet Ihnen in dem Bereich sicherlich immer wieder. Immerhin bieten intelligente Messsysteme zahlreiche Vorteile und sind damit in der modernen Energiewelt unverzichtbar. Neben der präzisen Messung schaffen sie Transparenz, binden Anlagenbetreiber in den Energiemarkt ein und bieten wertvolle Einblicke in den Energieverbrauch sowie die Energieerzeugung.

Um den Einbau intelligenter Messsysteme für die eigenen Kunden voranzutreiben, bietet sich natürlich die Möglichkeit, dies bei dem grundzuständigen Messstellenbetreiber anzufordern. Wieso also auf einen wettbewerblichen Messstellenbetreiber wie inexogy setzen?

Einer der Hauptgründe: Grundzuständige Messstellenbetreiber haben oft nicht die notwendigen Kapazitäten und Prozesse, um Smart Meter flächendeckend

zu installieren. **Mit inexogy hingegen kann gewährleistet werden, dass kurz vor und nach der Inbetriebnahme der PV-Anlage oder steuerbaren Verbrauchseinrichtung** (Ladesäule, Heimspeicher, Wärmepumpe etc.) **ein zertifiziertes, intelligentes Messsystem eingebaut wird.** Daneben gibt es noch weitere Gründe, sich für inexogy als wettbewerblichen Messstellenbetreiber zu entscheiden:

Als führender wettbewerblicher Messstellenbetreiber unterstützt inexogy Solarteure und Energiewende-Unternehmen nicht nur mit modernster Messtechnik, sondern auch mit einer durchgängigen Datenverfügbarkeit und einer umfassenden Visualisierungsmöglichkeit. Mittlerweile setzen bereits tausende Anlagenbetreiber auf unsere Messtechnik – und profitieren damit unter anderem von unserem Energieportal, mit dem die Überwachung der Anlage sowie das Management des Energiehaushalts mit Leichtigkeit gelingt.

Das inexogy-Energieportal: Umfassende Visualisierung



Anlagenbetreiber können ihre Anlage über unser Energieportal dauerhaft überwachen. Unser Portal zeigt nicht nur den Zählerstand, sondern auch den aktuellen und historischen Energieverbrauch bzw. die Energieerzeugung an. Anhand aufgelöster Messwerte können Anlagenbetreiber zudem technische Fehler oder Produktionsrückgänge ihrer PV-Module rechtzeitig erkennen und eingreifen. Zusätzlich können Push-Benachrichtigungen und Alerts bei ungewöhnlichen Erzeugungs- oder Verbrauchswerten direkt auf das Handy gesendet werden. Sofern Smart-Meter-Nutzer weitere Großverbraucher wie Elektroautos oder Wärmepumpen besitzen, lassen sich über unsere API beispielsweise die Ladegänge und der Betrieb optimieren.

Die durchgängige Erfassung und Übertragung von Messwerten macht nicht nur eine jährliche Ablesung des Stromzählers überflüssig, sondern bietet Verbrauchern eine ganz neue Transparenz. Smart-Meter-Nutzer wissen dank des Portals immer, wie viel Energie sie verbraucht oder eingespeist haben und welche Erträge sie erwarten können.

Erschließung neuer Zielgruppen durch Mieterstrom

Weiter können Solarteure die Zusammenarbeit mit inexogy dazu nutzen, ihr Portfolio um Mieterstrom zu erweitern. Dadurch können sie zusätzlich zu dem Segment der Ein- und Zweifamilienhäuser auch jenes der Mehrfamilienhäuser erschließen und bislang ungenutzte Dachflächen bewirtschaften. Ein großer Vorteil des ganzheitlichen Ansatzes von Mieterstrommodellen ist die Möglichkeit, Wärmepumpen und Ladeinfrastruktur für Elektrofahrzeuge zu integrieren. Dies trägt dazu bei, dass möglichst viel erzeugter Strom direkt vor Ort genutzt wird.

inexogy unterstützt nicht nur bei der Projektierung nach Ihren Vorstellungen, sondern übernimmt auch die nächsten Schritte wie die Abstimmung mit dem Netzbetreiber, die Installation der Messtechnik sowie die Vernetzung der Smart Meter zu einem Microgrid in unserem Portal. Mithilfe unseres Mieterstromportals können Sie anschließend Tarifierung, Kundenmanagement und Abrechnung einfach und intuitiv erledigen. Mehr dazu lesen Sie auf Seite 6 dieser Broschüre.



Neue Möglichkeiten: Direktvermarktung und dynamische Stromtarife



Mit einem Smart Meter als technische Basis eröffnen sich für Haushalte und Unternehmen neue Chancen. So können sie beispielsweise dynamische Stromtarife wahrnehmen, um von günstigen Börsenpreisen zu profitieren. Hohe Einsparpotentiale bieten sich hier vor allem für Haushalte oder Unternehmen mit verschiebbaren Lasten wie Wärmepumpen, Elektroautos oder Heimspeicher. Ebenso können PV-Anlagenbesitzer deutlich sparen, da sie ihren Eigenbedarf oft nicht

vollständig mit dem selbsterzeugten Strom decken können und Reststrom benötigen. Dieser ist bei dynamischen Stromtarifen dann oft günstiger, vor allem bei gutem Wetter mit viel Sonne und Wind. Sinken die Preise entsprechend in den negativen Bereich, können Konsumenten sogar finanziell belohnt werden. Auch hier bietet das inexogy-Energieportal Vorteile: Kunden können die EPEX SPOT Day-Ahead-Preise, also die Strompreise für den nächsten Tag, bereits am Vortag einsehen. So wissen sie genau, wann die Preise vermutlich sehr niedrig sind, und können ihre Lasten entsprechend verschieben.

Auch für die Direktvermarktung ist das Smart Meter als technische Basis Voraussetzung. Dabei lohnt sich die Direktvermarktung nicht nur für große, sondern oft auch für kleinere Anlagen sowie jene, die aus der EEG-Förderung gefallen sind. Der Grund dafür: Es kann Monate geben, in dem der sogenannte Marktwert Solar höher liegt als der anzulegende Wert. Vereinfacht gesagt bedeutet das für Anlagenbesitzer, dass sie in dem Fall mehr Geld als bei der festen EEG-Vergütung erhalten.

So profitieren Ihre Kunden von einem inexogy Smart Meter

Alles aus einer Hand:

Wir bieten alle Dienstleistungen rund um den Messstellenbetrieb aus einer Hand, sodass Sie nur einen Ansprechpartner haben.

Eigenverbrauch optimieren:

Auf unserem Energieportal behalten Ihre Kunden jederzeit den Überblick über Produktion, Einspeisung, Bezug und Eigenverbrauch.

Ertragskontrolle:

Die Wirtschaftlichkeit der Anlage kann durch die automatische Berechnung der Eigenverbrauchs- und Einspeisevergütung im Energieportal überwacht werden.

Anomalien erkennen:

Technische Fehler oder Produktionsrückgänge können im Energieportal schnell erkannt werden.

Fernablesung der Messwerte:

Alle relevanten Zählerstände werden automatisch an Netzbetreiber und Energieversorger versendet.


Eigene Benachrichtigungen anlegen:

Sobald Produktions- oder Verbrauchsauffälligkeiten auftreten, erhalten Anlagenbetreiber selbstkonfigurierte Benachrichtigungen.


Dynamische Stromtarife:

Anlagenbetreiber mit Smart Meter können dynamische Stromtarife nutzen und ihren Verbrauch an die Verfügbarkeit von grünem Strom anpassen.

Start in die Direktvermarktung:

 Mit Smart Meter können Anlagenbetreiber in die Direktvermarktung einsteigen.

Lade- und Laststeuerung:

 Mit unserer API und verfügbaren Anwendungen wie EV-Autocharge oder Clever-PV können Smart-Meter-Nutzer ihre flexiblen Großverbraucher wie Elektroautos, Wärmepumpen oder Heimspeicher intuitiv steuern.

Mieterstrom:

inexogy bietet ein bequemes Allround-Paket rund um Mieterstrom, sodass ihr Projekt unkompliziert umgesetzt werden kann.

Unser Allround-Paket zum Betrieb intelligenter Messsysteme für Sie im Überblick

Logistik, Installation und Rollout

- Rahmenverträge mit allen Netzbetreibern
- Bewährte Zählertechnologie, inkl. Wandler- und RLM-Messung
- Lager und Logistik
- Monteur-App
- Rollout und Montageplanung (inkl. Tourenplanung und Terminabstimmung mit dem Endkunden)
- Bundesweite Montage
- Monteurschulungen bei Eigenmontage

Betrieb und Gateway-Administration

- Messwertübertragung per Mobilfunk und LAN
- Konfigurierbares Messintervall (von 15 Minuten – TAF 7 – bis jährlich)
- ISO 27001 IT-Grundschatz für den sicheren Betrieb
- Eigene zertifizierte, leistungsfähige Gateway-Administration (CLS-Management)
- Schlüssel- und Zertifikatsmanagement (PKI / Sub-CA)
- Monitoring, Fernwartung und Störungsdienst

Marktkommunikation und Visualisierung

- Empfang, Entschlüsselung und Bereitstellung der Messwerte über unser Meter Data Management (MDM)
- Plausibilisierung und Ersatzwertbildung
- Marktkommunikation über die Robotron-Marktplattform
- Energieportal und App für Android und iOS

Unterstützte Use Cases für Partnerunternehmen

- Smart Meter Rollout
- Energiemanagement
- Mieterstrom- und Quartierslösungen
- Elektromobilität
- Direktvermarktung
- Community-Clouds
- Dynamische Stromtarife
- Submetering durch strategische Partnerschaften
- Innovative Konzepte mit Resellern und Kooperationspartnern

Mieterstromprojekte mit inexogy als Partner umsetzen



Ob Solarteur, Immobilienbesitzer, Immobilienverwalter oder Energieversorger: Um Mieterstrom erfolgreich umzusetzen, braucht es einen starken Partner. Mit rund 1.000 erfolgreich umgesetzten Mieterstromprojekten konnten wir unsere Expertise in dem Bereich ausbauen und bieten Ihnen ein bequemes Allround-Paket an:

✕ Projektierung

Nach der Auftragserteilung erstellt inexogy ein Messkonzept, das auf Ihr Objekt angepasst ist, und stimmt es zunächst mit Ihnen ab. Unser am häufigsten angewendetes Messkonzept für Mieterstrom ist das physische oder virtuelle Summenzählermodell.

✕ Abstimmung des Messkonzeptes

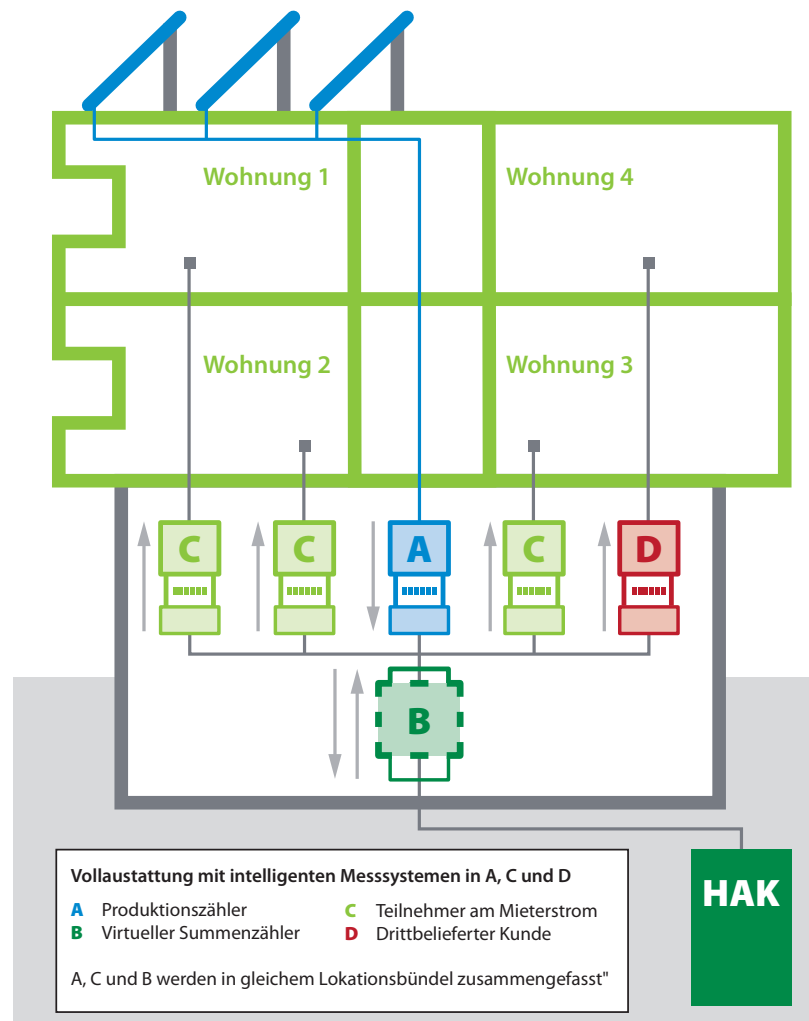
Das für Ihr Objekt maßgeschneiderte Messkonzept stimmen wir anschließend mit dem zuständigen Netzbetreiber ab. Unsere jahrelange Erfahrung bei der Umsetzung von Mieterstromprojekten vereinfacht den Freigabeprozess erheblich.

✕ Umsetzung und Installation

Nach der Freigabe des Messkonzeptes kümmern wir uns um die notwendigen Wechselprozesse mit dem Netzbetreiber sowie die Installation der Hardware. Unsere Monteure übernehmen den Einbau der Smart Meter und sorgen somit für eine reibungslose Inbetriebnahme.

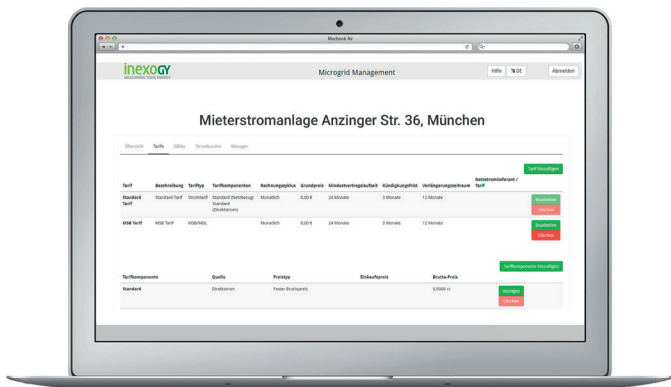
✕ Mieterstrommanagementlösung

In unserem Mieterstromportal fassen wir im letzten Schritt alle Zähler ihrer Anlage zu einem eigenen „Microgrid“ zusammen. Wenn Sie sich für unsere Abrechnungslösung entschieden haben, können Sie auf unserem Mieterstrom-Portal die Tarifierung, Kundenmanagement und Abrechnung vornehmen.



Das Summenzählermodell ist ein bewährtes Messkonzept für Mieterstrom.

Mieterstrom erfolgreich mit inexogy verwalten und abrechnen



Unsere Mieterstrommanagementlösung

Auch nach der Installation bleibt inexogy Ihr zuverlässiger Partner. Um den Aufwand der Betriebsführung zu minimieren, bieten wir eine einfache und effiziente Managementlösung für Mieterstromprojekte: das inexogy-Mieterstromportal.

Dieses kann intuitiv bedient werden und unterstützt Mieterstrombetreiber bei der Tarifierung, dem Kundenmanagement und der Abrechnung. Ihre Vorteile im Überblick:

- ✗ Stromtarife, Mieterstromkunden und Vertragsdaten können einfach und intuitiv verwaltet werden.
- ✗ Abrechnungen werden automatisch und verbrauchsgerecht je Wohneinheit erzeugt.
- ✗ Mandatsreferenzen sowie SEPA-Dateien können im Mieterstrom-Portal hinterlegt werden.
- ✗ Als Betreiber erfüllen Sie automatisch die gesetzlichen Anforderungen aus dem Energiewirtschaftsgesetz bezüglich einer korrekten und transparenten Abrechnung.
- ✗ Die saisonale oder jährliche Anpassung der Tarife erfolgt mit wenigen Klicks.

Die Partnerschaft mit inexogy beginnen

Möchten Sie eine Partnerschaft mit inexogy als Reseller eingehen, müssen wir gemeinsam einige wenige Schritte gehen. Sobald diese erledigt sind, kann die Installation der Messsysteme bereits in wenigen Wochen beginnen. Hier sehen Sie die wichtigsten Schritte im Überblick:

- ✓ Sobald Ihre Anfrage bei uns eingegangen ist, werden wir persönlich mit Ihnen über Ihre Anforderungen und Vorstellungen sprechen. Zudem erhalten Sie unseren „Leitfaden für die Zusammenarbeit mit inexogy als Reseller“. Hier finden Sie alle wichtigen Informationen und relevanten Dokumente.
- ✓ Sie senden uns den ausgefüllten Rahmenvertrag zurück. Falls Sie noch offene Fragen haben, können Sie Ihren Ansprechpartner jederzeit erreichen.
- ✓ Nun kann die Zusammenarbeit offiziell beginnen! Zunächst wird Ihr Projekt im inexogy-Portal angelegt und Sie erhalten Zugriff darauf.
- ✓ In einem Onboarding werden Sie unter anderem in die Anmelde- und Installationsprozesse eingearbeitet. Schon können Sie Ihre ersten Bestellungen übermitteln.
- ✓ Binnen weniger Wochen werden die ersten intelligenten Messsysteme bei Ihren Kunden eingebaut. Selbstverständlich haben Sie während der gesamten Zeit Ansprechpartner, die Sie bei allen offenen Fragen unterstützen. Schicken Sie uns gerne Ihre Partnerschaftsanfrage über unser Kontaktformular.



inexogy – Mehrwerte im Mittelpunkt



Über inexogy

Mit langjähriger Erfahrung und Expertise bietet inexogy Smart Metering Lösungen mit echtem Kundennutzen und macht den Energieverbrauch durch Echtzeit-Datenerfassung transparent. Durch den Betrieb einer interoperablen Gateway-Plattform und die Spezialisierung auf Mieterstrom werden alle relevanten Anwendungsfälle rund um den Messstellenbetrieb abgedeckt. Alle inexogy-Lösungen, inklusive des Portals zur Energievisualisierung, sind auch als White Label verfügbar. Zu seinen Kunden zählt inexogy Stadtwerke, Energieversorger, Netzbetreiber, PV-Installateure und die Immobilienwirtschaft.

**Die Energiewende funktioniert nur,
wenn wir es schaffen,
unseren Stromverbrauch zu optimieren!**



inexogy smart metering GmbH & Co. KG
Am Saarlarm 1
66740 Saarlouis
www.inexogy.com

inexogy
MEASURING YOUR ENERGY